



Tremonha com sem-fim



### I Aplicação

Grças à tremonha de aspiração e ao sem-fim, as bombas KST são adequadas para bombeamento de produtos de viscosidade elevada, massas, pastas e líquidos com partículas em suspensão.

### I Design e características

A bomba KST é uma bomba de parafuso helicoidal sanitária.

Execução de eixo livre com suporte de rolamentos.

Corpo da bomba com tremonha.

Transmissão fixa.

Boca de impulsão excêntrica.

### I Especificações técnicas

#### Materiais:

Peças em contacto com o produto	Aço inoxidável AISI 316L (1.4404)
Sem-fim	Aço inoxidável AISI 304 (1.4301)
Outras peças de aço	Aço inoxidável AISI 304 (1.4301)
Supporte de rolamentos	GG-22
Estatore	NBR preto (em conformidade com FDA 177.2600 e CE 1935/2004)
Juntas em contacto com o produto	FPM (em conformidade com FDA 177.2600 e CE 1935/2004)

Fecho mecânico simples interior EN 12756 I1k (em conformidade com as normas FDA e CE 1935/2004):

Parte rotativa	Carboneto de silício (SiC)
Parte estacionária	Grafite (C)
Juntas	FPM

#### Acabamento superficial:

Interno	Polido brilhante, exceto sem-fim eletropolido
Externo	Mate

#### Conexões:

DIN 11851  
CLAMP  
SMS

#### Limites de operação (segundo o modelo):

Caudal máximo	34m <sup>3</sup> /h	148 US GPM
Pressão máxima de trabalho		
- etapa simples	6 bar	87 PSI
- etapa dupla	12 bar	174 PSI
Temperatura máxima de trabalho	85 °C (segundo os materiais)	185 °F
Velocidade máxima	500 rpm	



**I Especificações técnicas**

Tipo	Volume a 100 rotações [l]	Caudal máximo [m³/h]	Pressão máxima [bar]		Velocidade máxima [rpm]	Binónimo mínimo arranque [Nm]	
			Etapa simples	Etapa dupla		Etapa simples	Etapa dupla
<b>KST-20</b>	2,8	0,82	6	12	500	18	30
<b>KST-25</b>	6,7	2			500	20	36
<b>KST-30</b>	9,8	2,9			500	25	45
<b>KST-40</b>	23,7	5,7			400	45	80
<b>KST-50</b>	45,1	9,5			350	70	125
<b>KST-60</b>	82	17,2			350	110	190
<b>KST-80</b>	185,4	33,5			300	150	260

**I Opções**

- Fecho duplo pressurizado.*
- Fecho simples refrigerado (Quench).*
- Fecho em SiC/SiC.*
- Obturação através da guarnição.*
- Estatores EPDM branco e NBR branco.*
- Juntas em EPDM.*
- Diferentes tipos de conexões.*
- Transmissão reforçada.*
- Carrinho de aço inoxidável.*
- Quadro elétrico.*
- Boca de limpeza (CIP).*
- Certificação ATEX.*

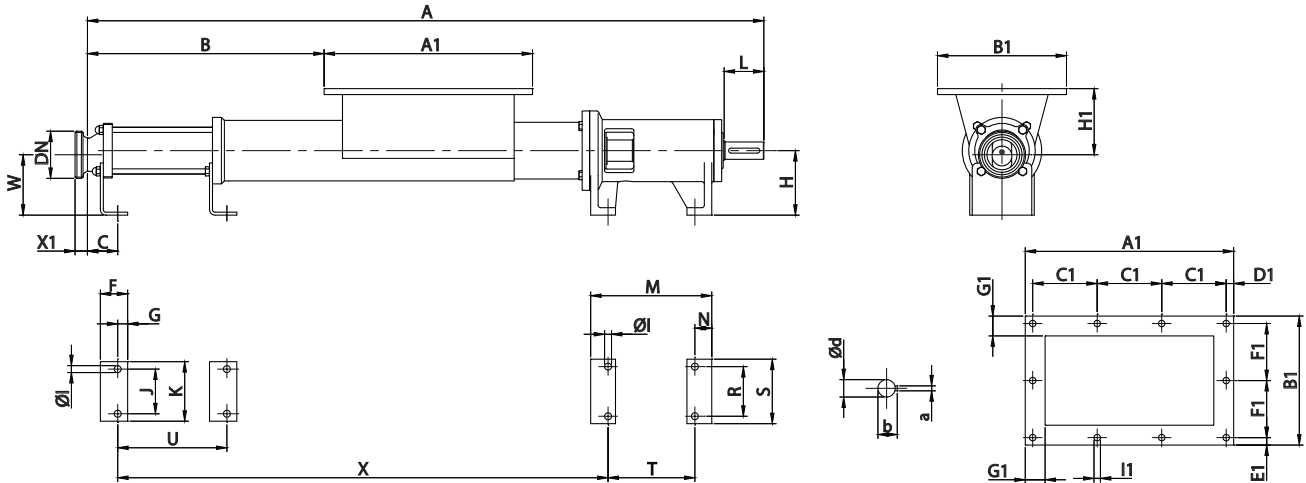
**I Dimensões**

Tipo	A1	B1	C1	D1	E1	F1	G1	I1
<b>KST-20</b> <b>2KST-20</b>	300	210	70	10	10,5	63	25	10
<b>KST-25</b> <b>2KST-25</b>	365	250	69	10	10	57,5	30	12
<b>KST-30</b> <b>2KST-30</b>	365	250	69	10	10	57,5	30	12
<b>KST-40</b> <b>2KST-40</b>	420	260	130	15	15	115	40	14
<b>KST-50</b> <b>2KST-50</b>	420	260	130	15	15	115	40	14
<b>KST-60</b> <b>2KST-60</b>	585	340	110	17,5	15,5	103	40	14
<b>KST-80</b> <b>2KST-80</b>	585	340	110	17,5	15,5	103	40	14

Tipo	DN	DIN 11851	SMS	CLAMP OD
		X1		
<b>KST-20</b> <b>2KST-20</b>	40 1½"	22	23	14
<b>KST-25</b> <b>2KST-25</b>	50 2"	23	23	21
<b>KST-30</b> <b>2KST-30</b>	50 2"	23	23	21
<b>KST-40</b> <b>2KST-40</b>	65 2½"	25	27	20
<b>KST-50</b> <b>2KST-50</b>	80 3"	40	27	21
<b>KST-60</b> <b>2KST-60</b>	100 4"	30	30	21,5
<b>KST-80</b> <b>2KST-80</b>	100 4"	30	30	21,5



I Dimensões



Typo	DN	d	L	a	b	A	B	C	F	G	H	H1	I	J	K	M	N	R	S	T	U	X	W	Peso kg
KST-20	40	20	50	6	22,5	812	22	35	35	12	90	88	11	45	70	179	27	70	100	125	105	556	87	19
2KST-20	1½"					912	322														205	656		20
KST-25	50	25	60	8	27,9	1008	308	40	40	15	110	128	11	60	90	204	32	90	120	140	166	716	107	30
2KST-25	2"					1100	400														258	808		31
KST-30	50	25	60	8	27,9	1008	308	40	40	15	110	131	11	60	90	204	32	90	120	140	166	716	104	31
2KST-30	2"					1158	458														316	866		32
KST-40	65	35	80	10	38,3	1273	427	55	55	20	130	133	14	90	120	244	34	100	130	175	223	898	122	47
2KST-40	2½"					1463	617														413	1088		53
KST-50	80	35	80	10	38,3	1334	488	55	55	20	130	138	14	90	120	244	34	100	130	175	280	956	117	51
2KST-50	3"					1588	742														534	1209		60
KST-60	100	48	110	14	51,5	1703	613	60	60	20	160	174	18	130	170	271	38	150	190	195	330	1262	146	107
2KST-60	4"					2003	913														630	1562		126
KST-80	100	48	110	14	51,5	1833	473	60	60	20	160	188	18	130	190	271	38	150	190	195	440	1372	132	124
2KST-80	4"					2233	1143														840	1772		157



FT:KIBER\_KST.1.PT-0317

**I Área de seleção**

